



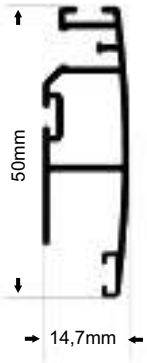
MOSQUITERA  
CORREDERA

**MOSQUITERA CORREDERA**

Sliding Mosquito Netting  
Moustiquaire Coulissante  
Schiebefliegengitter

# CARACTERÍSTICAS TÉCNICAS DEL PRODUCTO

Characteristics - Traits - Features



## Tejido

Weave  
Tissu  
Gewebe

\* Tejido fibra de vidrio revestida de PVC en color gris.

\* PVC coated fiberglass weave in gray.

\* Tissu en fibre de verre revêtu PVC gris.

\* Glasfasergewebe, verkleidet mit PVC in grau.

## Perfil Curvo

Curved Profile  
Profil Arrondi  
Gebogene Profilel

\* Perfil de mosquitera corte curvo

\* Short curve profile mosquito screen

\* Profil arrondi de moustiquaire.

\* Fliegengitterprofile mit gebogenem Schnitt.

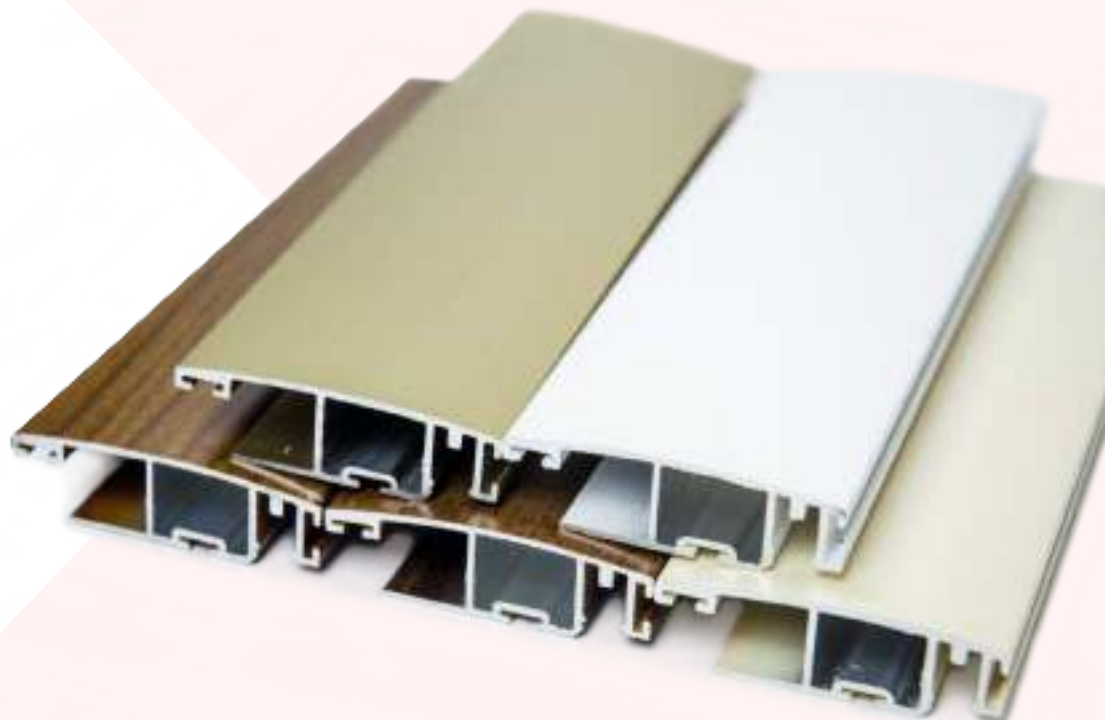


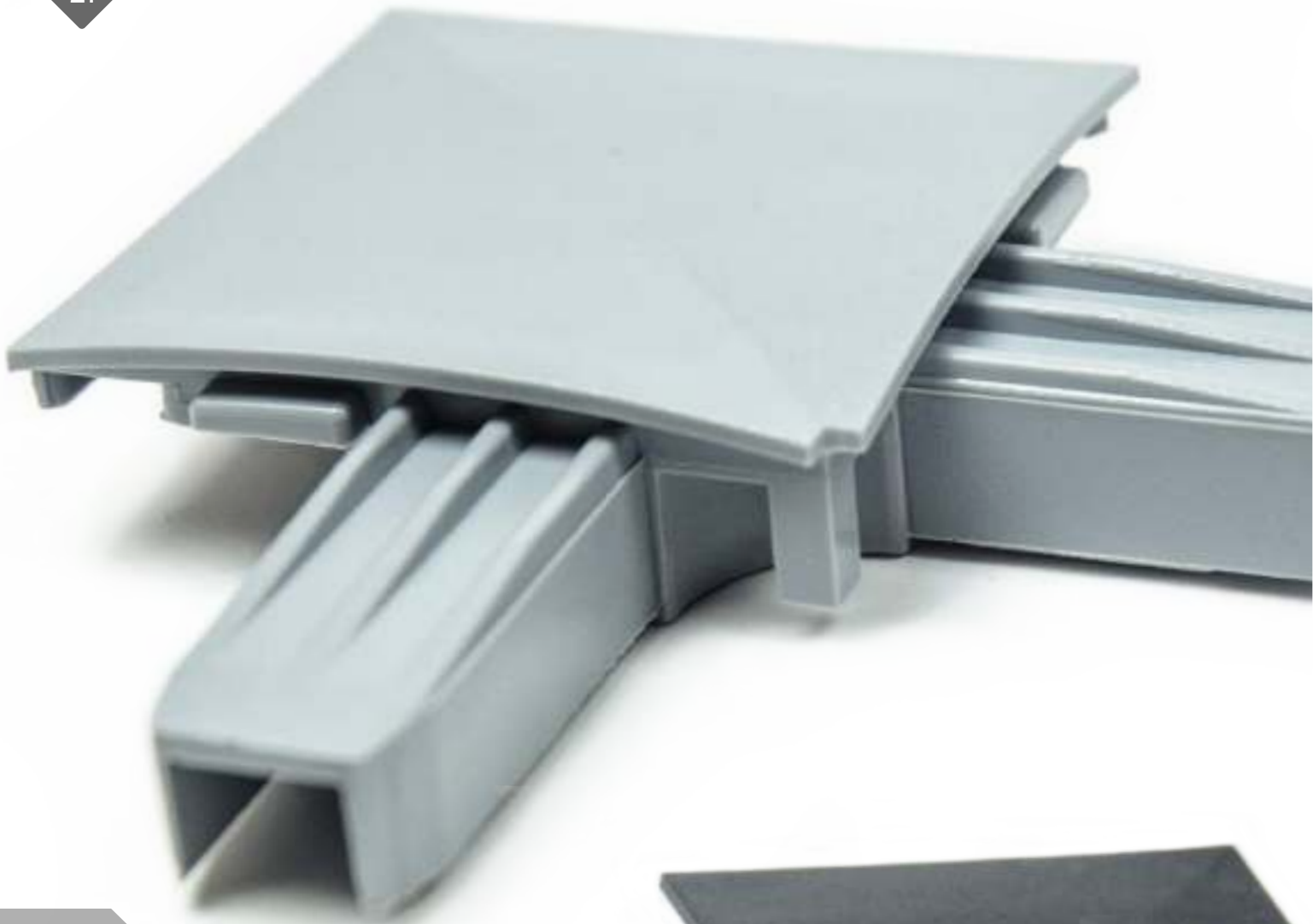
\* Mosquitera ergonómica con perfilera curva de aluminio para series europeas, tejido compuesto por fibra de vidrio, felpudos perimetrales compuestos por polipropileno y fabricado en color negro.

\* Ergonomic mosquito screen with a curved aluminum profile for European series, weave comprised of fiberglass, plush perimeters comprised of polypropylene and made in black.

\* Moustiquaire ergonomique avec des profils arrondis en aluminium pour les séries européennes, tissu composé de fibre de verre, brosses pèrimètre en polypropylène de couleur noire.

\* Ergonomisches Fliegengitter mit gebogenen Aluminiumprofilen für europäische Serien, Gewebe aus Glasfaser, umlaufende Einsätze aus Polypropylen in schwarz.





# KIT ESCUADRAS

## KIT ESCUADRAS

Bracket Kits  
Kit équerres  
Halterungsset



**\* Kit escuadras para mosquiteras correderas compuestas por poliamida natural, material de una alta calidad para evitar la rotura y la pérdida de color, disponibles en negro, blanco y gris.**

*\* Bracket kits for sliding mosquito screens made with natural polyamide, a high quality material to avoid breaking and any loss of color, available in black, white and gray.*

*\* Kit équerres pour moustiquaires coulissantes en polyamide naturel, un matériel de haute qualité qui empêche la rupture et la perte de couleur. Disponible en noir, blanc et gris.*

*\* Halterungsset für Schiebefliegengitter aus natürlichem Polyamid, einem hochwertigen Material, um Brüche und Farbverlust zu vermeiden. Verfügbar in schwarz, weiß und grau.*

### Escuadra superior

Upper Bracket  
Équerre supérieure  
Obere Halterung

**\* Escuadra superior PVC sin rodamiento**

*\* Upper PVC bracket without bearings.  
\* Équerre supérieure PVC sans roulement.  
\* Obere PVC-Halterung ohne Rollen.*



### Escuadra Inferior

Bottom Bracket  
Équerre inférieure  
Untere Halterung

**\* Escuadra inferior PVC con rodamiento con cojinetes metálicos para una mayor durabilidad.**

*\* Bottom PVC bracket with metallic bearings for higher durability  
\* Équerre inférieure PVC avec roulement grâce à des paliers métalliques pour garantir une meilleure durabilité.  
\* Untere PVC-Halterung mit Rollen und Metallagern für eine bessere Haltbarkeit.*



### Escuadra Regulable

Regular Bracket  
Équerre réglable  
Einstellbare Halterung

**\* Mediante una tuerca en la escuadra podemos regular la altura de la mosquitera. La tuerca va alojada en las partes inferiores y está oculta por un embellecedor.**

*\* We can regulate the height of the mosquito screen with a screw on the bracket. The screw is housed in the lower part and is hidden by the trim.  
\* La hauteur de la moustiquaire peut être réglée grâce à un écrou dans l'équerre, situé dans les parties inférieures et qui est caché par un enjoliveur.  
\* Durch Muttern in der Halterung kann man die Höhe des Fliegengitters einstellen. Die Mutter befindet sich im unteren Teil und wird verdeckt durch eine Kappe.*



**\*Disponemos del kit central para añadir un travesaño en mosquiteras de tamaño grande**

*\*We provide central kits to add a crossbar to larger size mosquito screens.*

*\*Nous disposons d'un kit central afin d'ajouter une traverse pour les moustiquaires de grande taille.*

*\*Wir bieten ein zentrales Set, um bei großen Fliegengittern eine Querleiste hinzuzufügen.*